

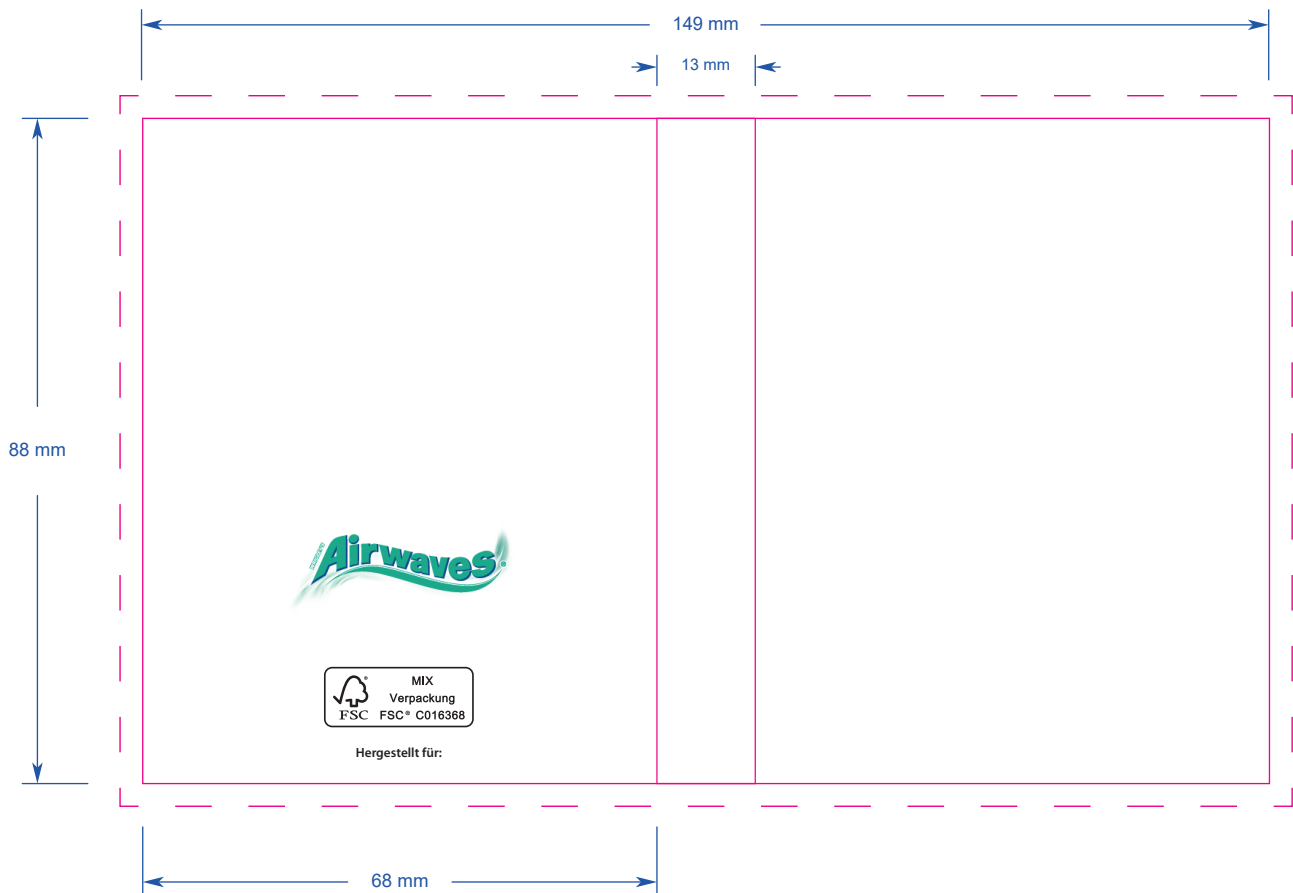
Druckstand

Werbeklappkarte Airwaves (Digitaldruck)

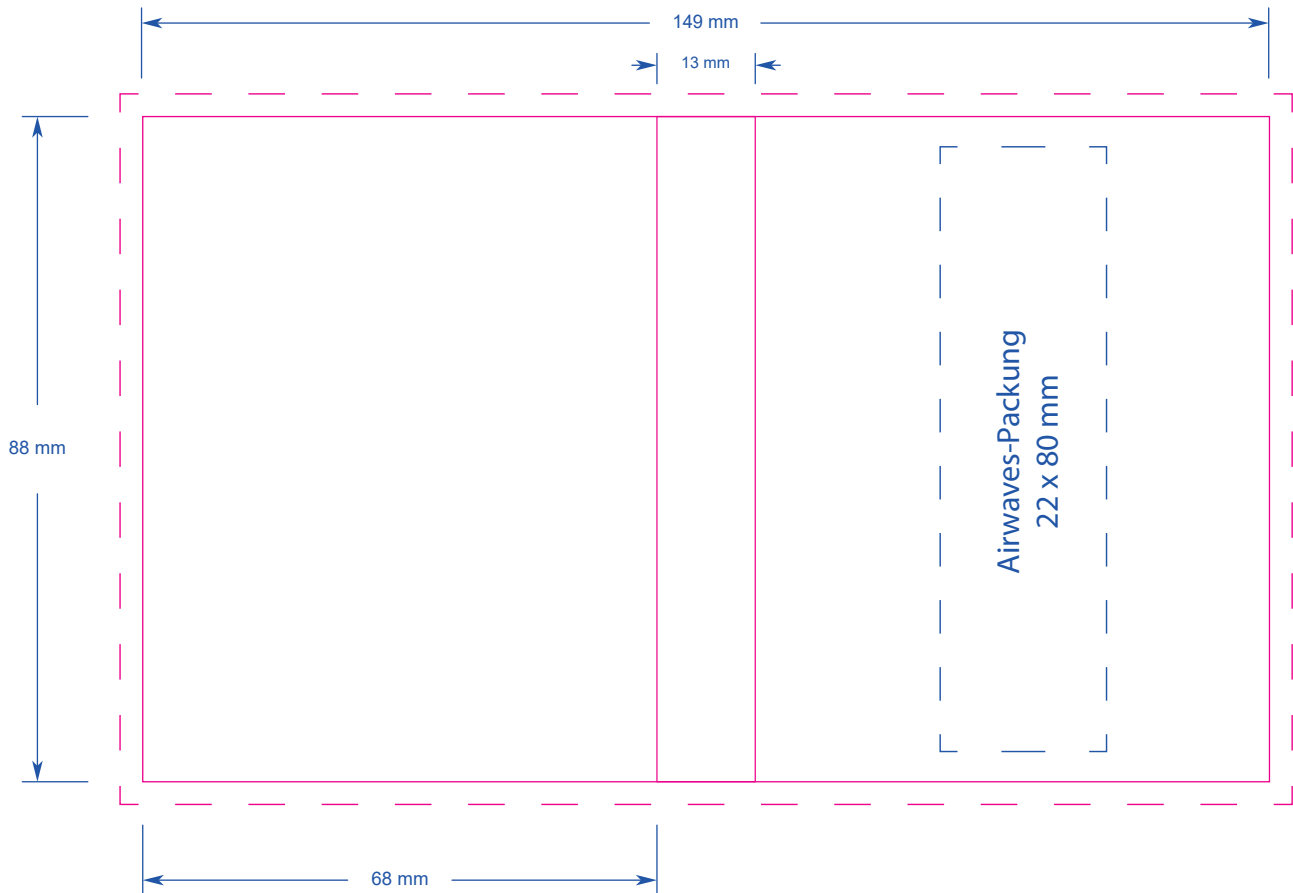
Bitte unbedingt 3 mm Beschnitt anlegen!





Karte beidseitig bedruckbar.

Klappkarte außen



Klappkarte innen



	<p>Vorzugsweise Dateien die mit Adobe Illustrator (CC), Adobe InDesign (CC) oder Adobe Photoshop (CC) erstellt wurden.</p> <p>PDF-Dateien bitte als PDF/X-4.</p>
	<p>Bilder sollten eine Auflösung von mindestens 300 dpi haben. Logos und Strichmotive 1200 dpi. Die besten Ergebnisse werden mit vektorisierten Daten erzielt.</p> <p>Schriften vektorisieren oder sämtliche verwendeten Schriften mitliefern (für PC).</p>
	<p>Als CMYK (4c Euroskala) angeben. Kein RGB!</p>
	<p>Die Pflichtangaben befinden sich bereits auf der Produktverpackung!</p>