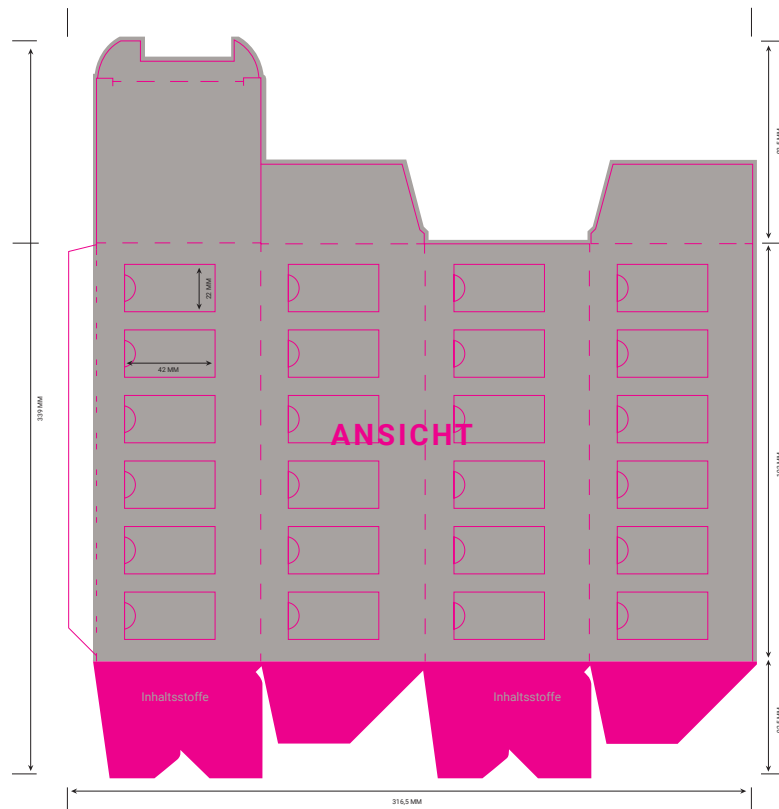


Mini kugeln tower adventskalender datenblatt

i Voransicht – Daten auf separater Standskizze anlegen



Bitte beachten Sie, dass jede Seite des Kalenders jeweils durchgehend mit einer Schokoladen-Sorte befüllt ist. Wir empfehlen, um einen wechselnden schokoladigen Genuss zu gewährleisten, die Zahlen 1 - 24 durcheinander über die vier Seiten zu verteilen.

Zeichnungen sind nicht maßstabsgetreu

- i** Bitte beachten Sie das Informationsblatt zur Erstellung Ihrer Druckdaten.
- i** Um einen reibungslosen Ablauf zu gewährleisten, bitten wir Sie:
- ausschließlich auf unseren Gestaltungsebenen zu arbeiten
 - Stand- & Schnittmarkenebene nicht zu verändern
 - keinen Herstellernachweis & keine Deklaration einzutragen
 - Sonderfarbe „Stand“ & „Druckfläche“ nicht zu verändern oder löschen
- i** Siegelnähte nicht bedruckbar