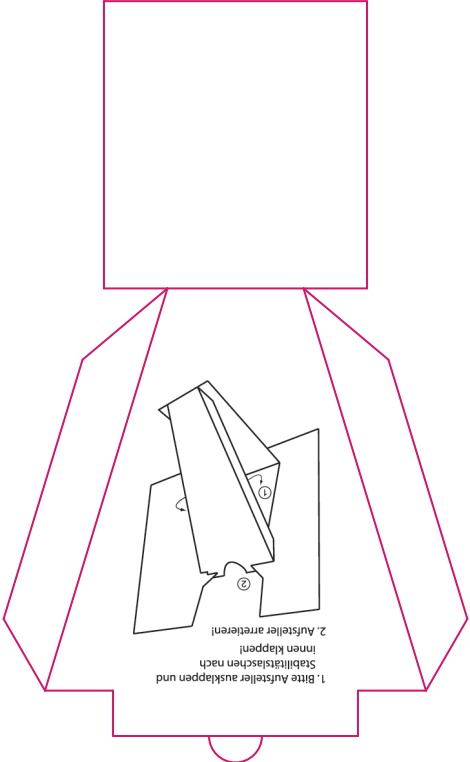




Deklarationsangaben



Nachhaltige Kakaobohnen-Beschaffung
Kakaobohnen sind die wichtigste Basis für Premium-Schokolade und die Herstellung in ihrer wundervollen Vielfalt die Leidenschaft der Maitres Chocolatiers. Beste Qualität entsteht aber nur dort, wo Mensch und Natur harmonisch zusammenwirken. Deshalb investiert Lindt & Sprüngli mit dem Farming Program in den Erhalt der Umwelt und die Verbesserung der Lebensstandards der Kakaobauern – nur so kann auch Verantwortung für die Zukunft übernommen werden. Nähere Informationen auf www.farming-program.com/de

